



# Power Point

**Autor:**  
Paula Pedone

## INTRODUÇÃO

O **POWER POINT** é um editor de apresentações, pertencente ao Pacote Office da Microsoft. Suas principais características são: criação de apresentações através da utilização de diferentes recursos

- As páginas da apresentação chamam-se slides;
- Pode ter na sua apresentação tantos slides quantos os que achar necessário;
- Os destaques da sua apresentação estão no painel esquerdo;
- Os slides, com todos os gráficos e objetos, estão no painel direito;
- As notas aparecem no pequeno painel, abaixo do painel de slides.

Através de ferramentas poderosas, podemos preparar apresentações profissionais de forma simples e rápida. Encontraremos recursos como o Assistente para Viagens, destinado a nos ajudar na compactação da apresentação, tornando-as facilmente portáteis

### **COM O POWERPOINT É POSSÍVEL FAZER:**

1. *Apresentações* - Conjunto de slides, folhetos, anotações do apresentador e estruturas de tópicos, agrupados em um arquivo.

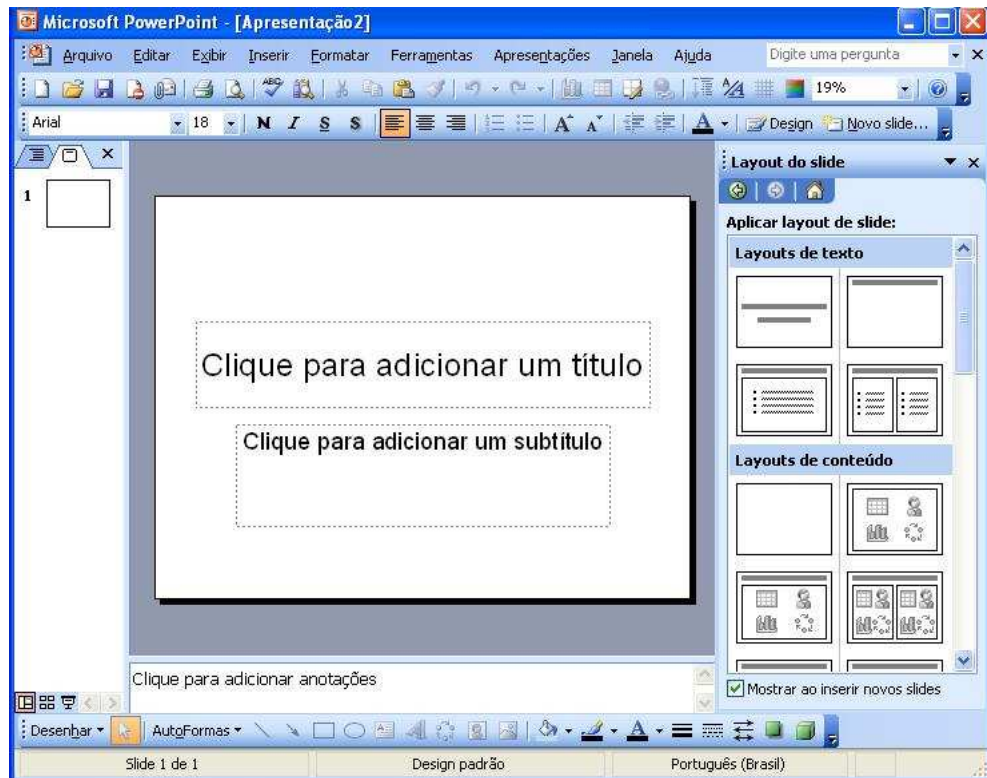
2. *Slides* - Páginas individuais da apresentação que podem ter títulos, textos, elementos gráficos, clipart (desenhos) e muito mais.

3. *Folhetos* - Utilizados para dar suporte à apresentação, são, normalmente, distribuídos ao público. Os folhetos consistem em pequenas versões impressas dos slides.

4. *Anotações do apresentador* - Destinado ao próprio apresentador para o momento da apresentação. Consiste em folhas com slide em tamanho reduzido e anotações.


5. *Estruturas de Tópicos* - Representam o sumário da apresentação. Na estrutura aparecem apenas os títulos e os textos principais de cada slides.

Antes de criar uma apresentação, é recomendado o planejamento da estrutura com os tópicos e assuntos a serem apresentados, incluindo figuras e gráficos, desta forma evitaremos perda de tempo.



As apresentações podem ser criadas através do **Assistente de conteúdo automático**, ou a partir da apresentação em branco, de um modelo de apresentação ou a partir de uma apresentação existente.

### Regras básicas:

- Para adicionar um texto é preciso adicionar uma caixa de texto ;
- Para alterar um texto, é necessário primeiro selecioná-lo.
- Para selecionar um texto ou palavra, basta clicar com o botão esquerdo sobre ele;
- Para mover um objeto é preciso selecioná-lo, manter o botão esquerdo do mouse pressionado, arrastar o mouse até o ponto desejado e soltar o botão. Ou ainda selecionar o objeto e pressionar a tecla CTRL + 1 das setas de navegação do teclado.

## MENU ARQUIVO



**Novo:** Permite abrir uma nova apresentação.

**Abrir:** Permite abrir uma apresentação que já existe.

**Fechar:** Permite fechar a apresentação visualizada.

**Salvar:** Permite salvar o arquivo.

**Salvar como:** Permite fazer uma cópia do arquivo.

**Salvar como página web:** Permite salvar como página web (site).

**Configurar página:** Permite redimensionar altura e largura do slide, definir tamanho personalizado (pré-definido), orientação (paisagem ou retrato), o local das anotações, e definir a numeração dos slides.

**Visualizar impressão:** Permite pré-visualizar a impressão na tela.

**Imprimir:** Permite configurar a impressão.

**Sair:** Fecha o programa.

## MENU EDITAR



**Desfazer digitação:** Permite desfazer as últimas digitações.

**Repetir digitação:** Permite refazer a digitação.

**Recortar:** Permite mover o objeto de lugar.

**Copiar:** Permite fazer uma cópia do objeto (usar junto com a função colar)

**Colar:** Função complementar ao Copiar.

**Colar especial:** Função avançada do Colar. Permite colar objetos de tipos variados. Ex: figuras, gráficos, planilhas.

**Selecionar tudo:** Permite selecionar todos os slides com seus objetos.

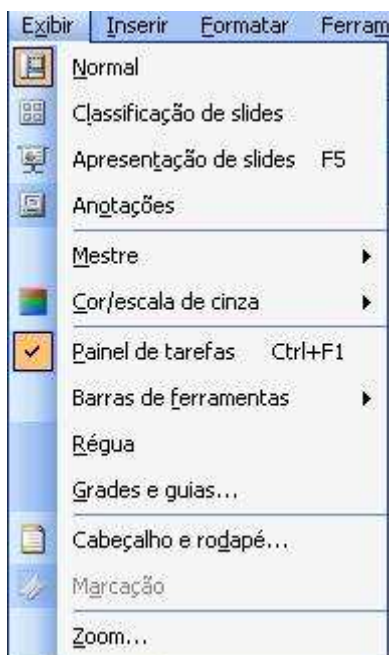
**Duplicar:** Permite duplicar um slide juntamente com seu conteúdo.

**Excluir slide:** Permite excluir o slide selecionado.

**Localizar:** Permite localizar desde trechos de palavras até números na apresentação.

**Substituir:** Permite localizar desde trechos de palavras até números na apresentação, e substituir pela palavra, número, pontuação, etc., desejado(s).

## MENU EXIBIR



## Modo de exibição

Modos de exibição são diferentes modos de visualização para trabalhar na apresentação.

Existem diferentes modos de exibição:

- Normal (slides /tópicos); Este modo mostra o aspecto dos slides, em pequena escala, e ajuda a navegar nos slides, enquanto se cria/altera slides.

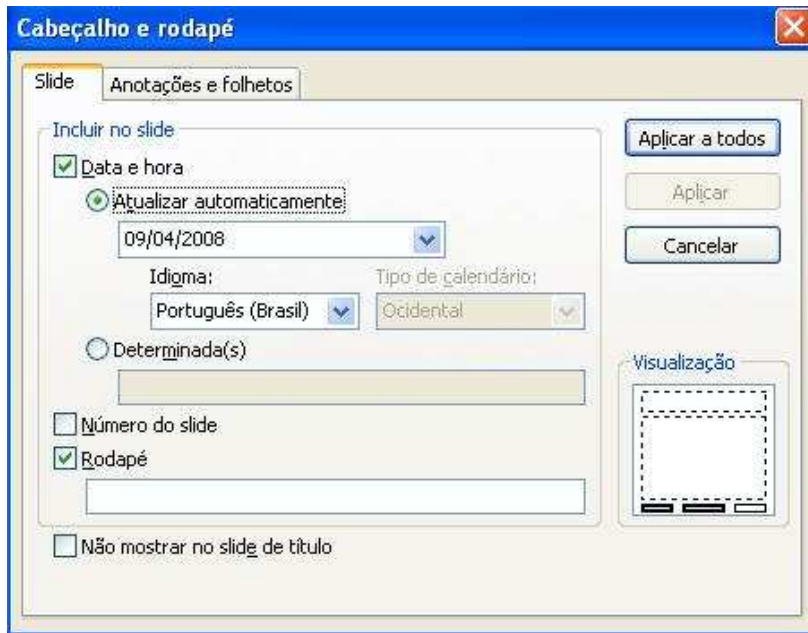
- Classificação de slides; Neste modo realizamos o acabamento de nossas apresentações, podemos alterar a ordem dos slides, excluir ou inserir novos slides e aplicar efeitos de transição (modo como os slides são apresentados na tela) e composição (modo como os textos são apresentados na tela).

- Apresentação de slides; a apresentação a partir do slide selecionado. Podemos utilizar o mouse ou o teclado para dar seqüência à apresentação.

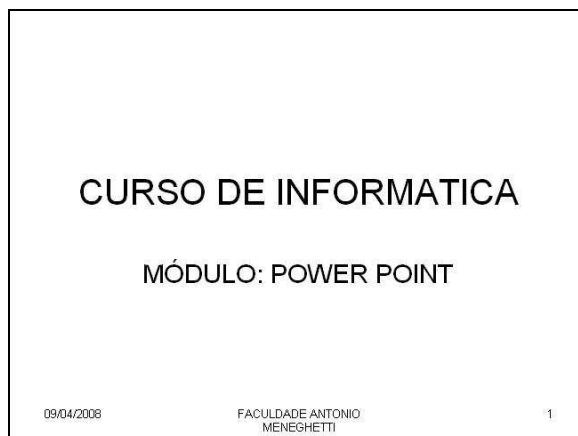
- Anotações: Este modo permite visualizar o slide e os comentários adicionados a ele.

Outra maneira de mudar o modo de exibição: 

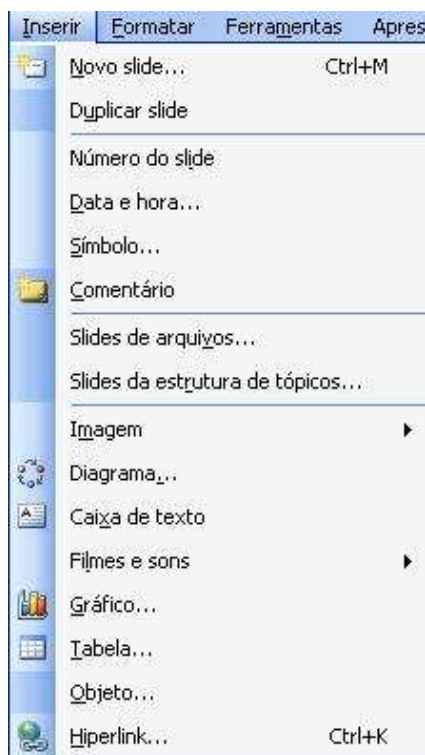
**Cabeçalho e rodapé:** Permite que cada slide exiba um número de página, a data, a hora atual e, se desejarmos, um rodapé.



Ex:



## MENU INSERIR



**Novo Slide:** Inserir um slide em branco. Você pode optar por um layout de slide que o programa oferece na parte direita da janela.

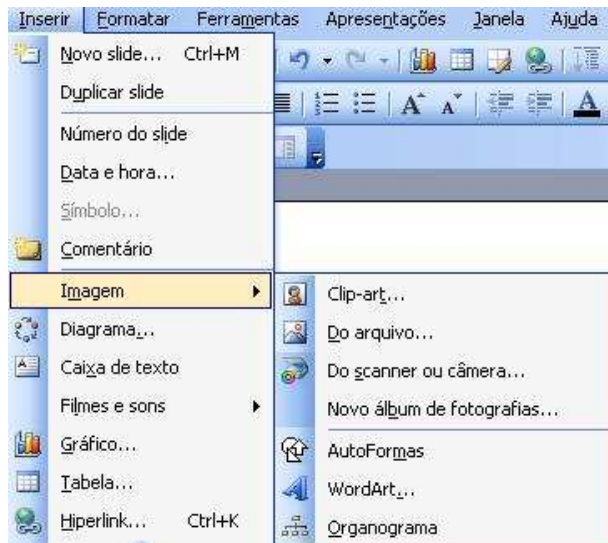
**Duplicar slide:** Duplica o slide selecionado.

**Número do slide / data e hora:** mesmo procedimento do Cabeçalho e rodapé.

**Símbolo:** permite inserir símbolos que não constam no teclado.

**Comentário:** permite inserir comentários nos slides

### **Imagem:**



**Clip-art:** São mídias (fotografia, sons, filme, figura) disponibilizadas pelo programa, na internet, armazenadas em DVD, CD, pendrive, etc., ou num compartimento do computador. Deve-se fazer uma pesquisa, conforme o exemplo da figura abaixo, e dar 1 clique para inserir a mídia no slide. Há a possibilidade de inserir mais de uma mídia num mesmo slide.



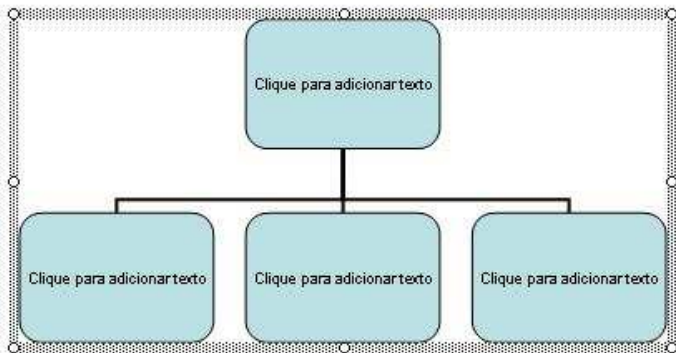
**AutoForma:** Permite inserir setas, diagramas, formas geométricas, etc.



**Wordart:** Permite inserir uma arte no texto.



**Organograma:** Permite inserir organogramas.

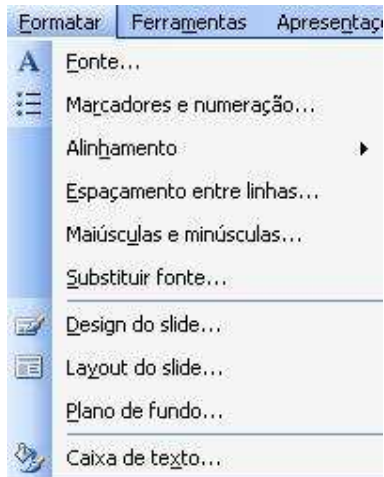


**Gráfico:** Permite inserir gráficos.

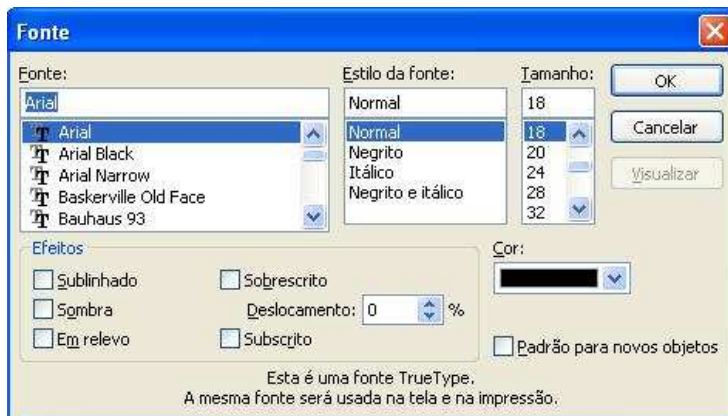
**Tabela:** Permite inserir tabelas.



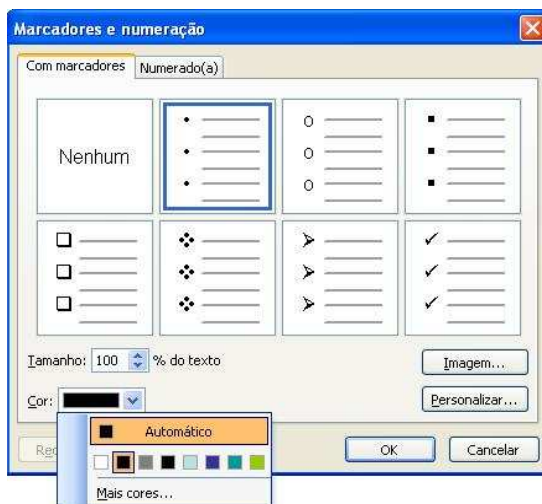
## MENU FORMATAR



**Fonte:** Permite modificar o tipo da fonte, estilo, tamanho, efeitos, e cor



**Marcadores e numeração:** permite adicionar marcadores ao texto, identificados por símbolos, números e imagens. Podendo-se personalizá-los, escolher a cor e tamanho.



**Alinhamento:** Permite alinhar o texto no slide (à esquerda, à direita, centralizado e justificado).

**Espaçamento entre linhas:** Permite inserir espaçamento entre linhas e entre parágrafos.

**Maiúsculas e minúsculas:** Permite alterar entre uma opção e outra.

**Design do slide:** Permite selecionar um modelo de plano de fundo na apresentação, podendo-se buscar um modelo na internet.



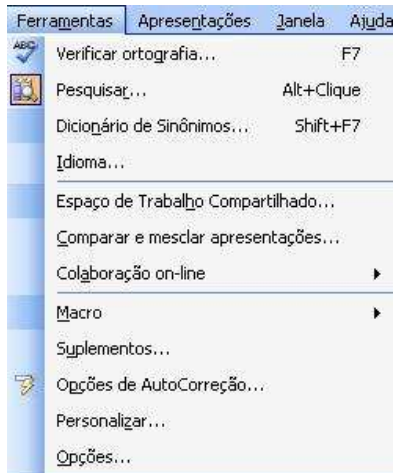
**Layout do slide:** Permite selecionar um layout de slide de acordo com os modelos que o programa oferece.



Plano de fundo: Permite selecionar o plano de fundo, e oferece alguns recursos diferenciados na opção mais cores e efeitos de preenchimento.



## **MENU FERRAMENTAS:**



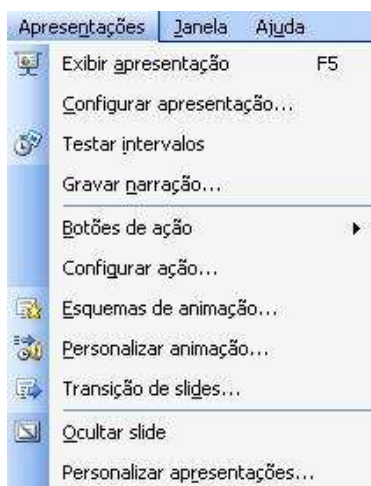
**Verificar ortografia:** Permite corrigir o(s) texto(s).

**Pesquisar:** Permite pesquisar palavra nos dicionários do computador.

**Dicionário de sinônimos:** Permite pesquisar sinônimos.

**Idioma:** Permite definir o idioma.

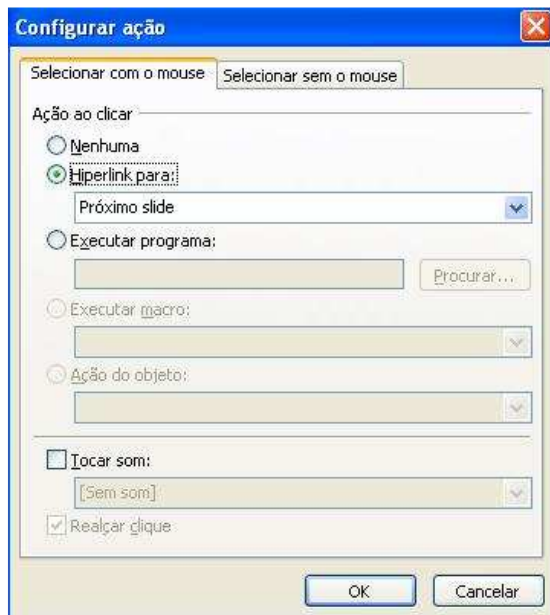
## MENU APRESENTAÇÃO:



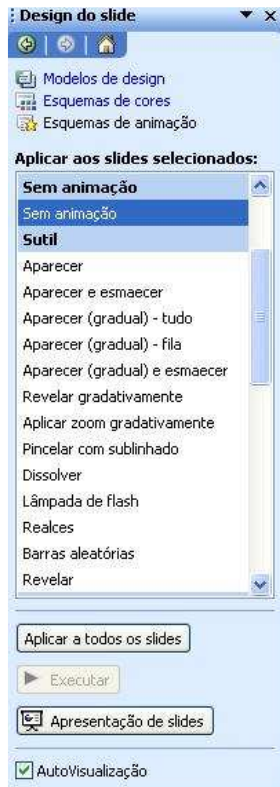
**Exibir apresentação:** Permite visualizar a apresentação.

**Botão de ação:** Permite adicionar um botão e configurar uma ação para ele.

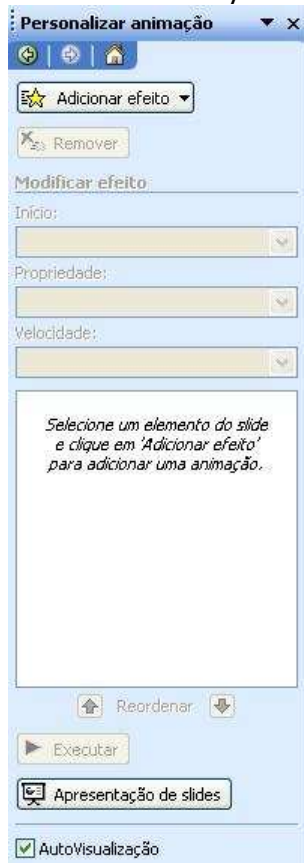
**Configurar ação:** Permite adicionar uma ação para um objeto do slide.



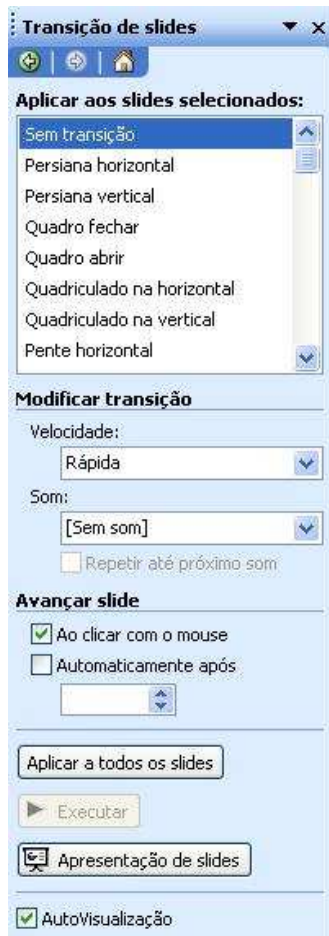
**Esquemas de animação:** Permite aplicar um efeito animado.



**Personalizar ação:** Permite adicionar um efeito de animação ao objeto selecionado e/ou ao slide.



**Transição de slides:** Permite adicionar efeito na transição de um slide para outro.



**Ocultar slide:** Oculta o slide selecionado, isto é, ele não aparecerá no modo de apresentação de slides.